

# Alojamentos Turísticos Acceglio "Da Duccio e Maria"

Viver Acceglio em Vale Maira e em um pequeno apartamento com todas as comodidades modernas no centro da aldeia, onde você irá encontrar uma farmácia, supermercado, pizzaria e muito mais



**Apartamento** no 1º andar, entrada individual, num(a) Propriedade privada

Ambiente : montanhoso, pitoresco

Capacidade : de 2 até 10 pessoa(s)

Quarto(s) : 3

Divisões : 1

Acceglio - Província de Cuneo (CN) - Piemonte  
Itália

Nº classificado 65158

www.ihads.com.br



## Alojamentos Turísticos



Apartamento no 1º andar, entrada individual, num(a) Propriedade privada

- **Ideal para público em geral**
- **Vista :** panorâmica, montanha
- **Ambiente :** montanhoso, pitoresco

" O apartamento está localizado no lado do Rio Maira que, com o passar de suas águas para dormir e se regenerar, mente e espírito. O apartamento está localizado no antigo hotel perfeitamente combina algumas das características de simplicidade de seus turistas de pós-guerra de permanência com o pequeno mas significativo conforto da vida moderna, como o satélite, microondas o Wifi etc. "

## Os extras

- **Estacionamento :**  
Estacionamento ar-livre : 8 no terreno.



## Meio envolvente & localização



Montanha



Esqui



Pesca

" Acceglio: a última cidade do vale sempre foi o local ideal para umas férias e ponto de partida para excursões maravilhosas à descoberta de lagos imaculados e picos, o destino de palco perfeito para excursões em todas as estações, a pé ou com a bicicletas, esquis e sapatos de neve. O vale de Maira agora famoso em toda a Europa é um destino turístico de querer experimentar a natureza intocada "

### Lazeres

- **Lazeres a menos de 20 km / 12 milhas :**

Esqui alpino, esqui de fundo, esqui fora de pista, percurso, escalada em rocha, pesca à linha, terreno de petanca

- **Atrações e lazer :**

Restaurante, museu

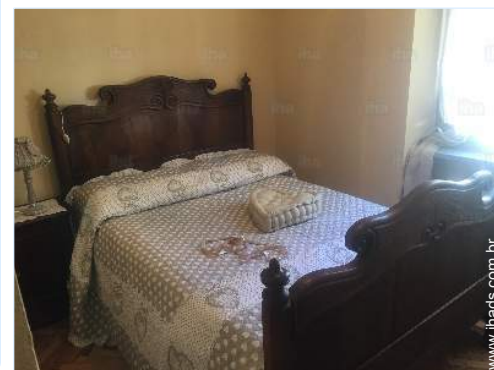
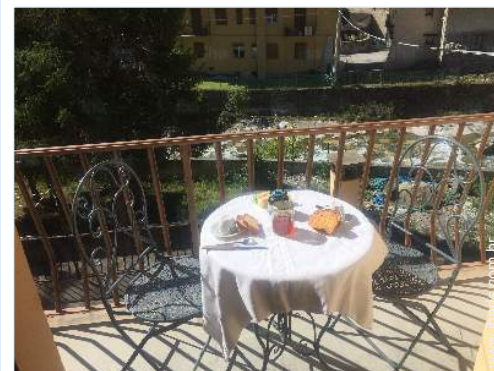
### Meio envolvente

- **Lugar pitoresco :**

Corte de ténis público 300m  
Cascata 5km  
Rio <50m  
Lago 4km  
Floresta 500m  
Maciço montanhoso 5km

- **Comodidades :**

Centro aldeia 50m  
Paragem/estação de autocarros <50m  
Aluguer bicicletas/BTT  
Padaria 50m  
Correios 200m  
Farmácia 200m  
Posto de saúde 200m



Nº classificado 65158

[www.ihads.com.br](http://www.ihads.com.br)



### Exterior

- Instalação exterior :  
Varandim



### Interior

- Capacidade de acolhimento :  
de 2 até 10 pessoa(s)
- Área habitável :  
80m<sup>2</sup>
- Divisões interiores :  
1 divisões, 3 quarto(s), 1 duche(s), 1 WC,  
cozinha independente, sala de jantar, lareira
- Dormida - cama(s) :  
1 cama(s) de casal, 1 sofá(s) cama 2  
pessoas
- Conforto :  
TV, acesso Internet, wi-fi
- Equipamento doméstico :  
Louça/talheres, utensílios e trem de cozinha,  
cafeteira, placa, forno, micro-ondas,  
frigorífico, congelador, máquina de lavar  
roupa, ferro de engomar, tábua de passar a  
ferro

### Serviços

- Roupa de casa :  
Lençóis, Toalhas, Cobertor(es), Edredão/  
ões
- Casa :  
Limpeza de partida, Parque de estacionamento

### Informações práticas

- **Informações práticas**  
Crianças aceites  
Animais aceites com condições (informar-se  
junto do proprietário)  
Aluguer não fumadores, álcool não  
autorizado  
Água : quente/fria  
Energia eléctrica : 220-240V / 50Hz



Álbum fotográfico - 1



Álbum fotográfico - 2



[Galeria de fotos recordações - 1](#)



Set 2016



Set 2017




Fev 2018

## Localização



## Localização & Acessos

" O apartamento está acessível no prédio que abriga a polícia, no centro da cidade, no lado esquerdo da estrada principal, ao lado do prédio há um estacionamento para 10 carros "

 Coordenadas GPS em graus, minutos e segundos: Latitude 44°28'30"N - Longitude 6°59'26"E (Alojamento)

### Morada

→ 41 Borgo Villa  
12021 Acceglio

### ● Estação rodoviária (autocarro) BUS Cuneo-Acceglio

→ Cuneo, Província de Cuneo, Piemonte,  
Itália  
→ Distância : 50km  
→ Tempo : 1h30'

### ● Aeroporto Cuneo Levaldigi

→ Cuneo, Província de Cuneo, Piemonte,  
Itália  
→ Distância : 50km  
→ Tempo : 1h

### ● Estação de caminho de ferro Cuneo

→ Cuneo, Província de Cuneo, Piemonte,  
Itália  
→ Distância : 52km  
→ Tempo : 1h

● Cuneo : (45km)

## Contacto

Línguas  
faladas



Alojamentos Turísticos  
 Província de Cuneo - Piemonte  
**"Da Duccio e Maria"**

Calendário das disponibilidades - a partir de : Setembro 2019

Set	D	S	T	Q	Q	S	S	D	S	T	Q	Q	S	S	D	S	T	Q	Q	S	S	D	S							
2019	1	2	3	4	5	6	7	8	9	10	11	12	13	14	15	16	17	18	19	20	21	22	23	24	25	26	27	28	29	30
																							-	-	-	-	-	-	-	-

Out	T	Q	Q	S	S	D	S	T	Q	Q	S	S	D	S	T	Q	Q	S	S	D	S	T	Q	Q							
2019	1	2	3	4	5	6	7	8	9	10	11	12	13	14	15	16	17	18	19	20	21	22	23	24	25	26	27	28	29	30	31
	-	-	-	-	-	-	-	-	-	-	-	-	-	-	-	-	-	-	-	-	-	-	-	-	-	-	-	-	-	-	

Nov	S	S	D	S	T	Q	Q	S	S	D	S	T	Q	Q	S	S	D	S	T	Q	Q	S	S							
2019	1	2	3	4	5	6	7	8	9	10	11	12	13	14	15	16	17	18	19	20	21	22	23	24	25	26	27	28	29	30
	-	-	-	-	-	-	-	-	-	-	-	-	-	-	-	-	-	-	-	-	-	-	-	-	-	-	-	-	-	-

Dez	D	S	T	Q	Q	S	S	D	S	T	Q	Q	S	S	D	S	T	Q	Q	S	S	D	S	T							
2019	1	2	3	4	5	6	7	8	9	10	11	12	13	14	15	16	17	18	19	20	21	22	23	24	25	26	27	28	29	30	31
	-	-	-	-	-	-	-	-	-	-	-	-	-	-	-	-	-	-	-	-	-	-	-	-	-	-	-	-	-	-	

Jan	Q	Q	S	S	D	S	T	Q	Q	S	S	D	S	T	Q	Q	S	S	D	S	T	Q	Q	S							
2020	1	2	3	4	5	6	7	8	9	10	11	12	13	14	15	16	17	18	19	20	21	22	23	24	25	26	27	28	29	30	31
	-	-	-	-	-	-	-	-	-	-	-	-	-	-	-	-	-	-	-	-	-	-	-	-	-	-	-	-	-	-	

Fev	S	D	S	T	Q	Q	S	S	D	S	T	Q	Q	S	S	D	S	T	Q	Q	S	S							
2020	1	2	3	4	5	6	7	8	9	10	11	12	13	14	15	16	17	18	19	20	21	22	23	24	25	26	27	28	29
	-	-	-	-	-	-	-	-	-	-	-	-	-	-	-	-	-	-	-	-	-	-	-	-	-	-	-	-	-

Mar	D	S	T	Q	Q	S	S	D	S	T	Q	Q	S	S	D	S	T	Q	Q	S	S	D	S	T							
2020	1	2	3	4	5	6	7	8	9	10	11	12	13	14	15	16	17	18	19	20	21	22	23	24	25	26	27	28	29	30	31
	-	-	-	-	-	-	-	-	-	-	-	-	-	-	-	-	-	-	-	-	-	-	-	-	-	-	-	-	-	-	

Abr	Q	Q	S	S	D	S	T	Q	Q	S	S	D	S	T	Q	Q	S	S	D	S	T	Q	Q							
2020	1	2	3	4	5	6	7	8	9	10	11	12	13	14	15	16	17	18	19	20	21	22	23	24	25	26	27	28	29	30
	-	-	-	-	-	-	-	-	-	-	-	-	-	-	-	-	-	-	-	-	-	-	-	-	-	-	-	-	-	

Mai	S	S	D	S	T	Q	Q	S	S	D	S	T	Q	Q	S	S	D	S	T	Q	Q	S	S	D							
2020	1	2	3	4	5	6	7	8	9	10	11	12	13	14	15	16	17	18	19	20	21	22	23	24	25	26	27	28	29	30	31
	-	-	-	-	-	-	-	-	-	-	-	-	-	-	-	-	-	-	-	-	-	-	-	-	-	-	-	-	-	-	

Jun	S	T	Q	Q	S	S	D	S	T	Q	Q	S	S	D	S	T	Q	Q	S	S	D	S	T							
2020	1	2	3	4	5	6	7	8	9	10	11	12	13	14	15	16	17	18	19	20	21	22	23	24	25	26	27	28	29	30
	-	-	-	-	-	-	-	-	-	-	-	-	-	-	-	-	-	-	-	-	-	-	-	-	-	-	-	-	-	









Calendário das disponibilidades - a partir de : Junho 2020

Jul	Q	Q	S	S	D	S	T	Q	Q	S	S	D	S	T	Q	Q	S	S	D	S	T	Q	Q	S	S	D	S	T	Q	Q	S
2020	1	2	3	4	5	6	7	8	9	10	11	12	13	14	15	16	17	18	19	20	21	22	23	24	25	26	27	28	29	30	31

Ago	S	D	S	T	Q	Q	S	S	D	S	T	Q	Q	S	S	D	S	T	Q	Q	S	S	D	S	T	Q	Q	S	S	D	S
2020	1	2	3	4	5	6	7	8	9	10	11	12	13	14	15	16	17	18	19	20	21	22	23	24	25	26	27	28	29	30	31

[Mês : Seguinte >>](#)

Preços de aluguer - Apartamento - de 2 até 10 Pessoa(s)

Preços	Noite	Fim-de-semana	Semana	2 semanas	Mês
 Época baixa	219R\$* > 3	-	1404R\$*	-	-
 Época média	263R\$* > 3	-	1535R\$*	-	-
 Época alta	329R\$* > 3	-	-	-	-
 Especial festas	329R\$* > 4	-	-	-	-

> Mínimo Noite

[Reservar](#)

Condições de reservas

• Arrendamento

→ Serviço limpeza partida à parte : 110R\$\*

Modos de pagamento aceites

• Transferência bancária • PayPal • Dinheiro

[▶ Reservar](#)

[▶ Contactar o proprietário](#)

Contacte directamente os proprietários

[www.ihads.com.br](http://www.ihads.com.br)

Nº classificado

65158

[>> Reservar <<](#)

Contacto

Línguas faladas



\* Taxa de conversão a título indicativo : 100€ = 110\$ = 91£ = 438.7R\$

Nº classificado 65158

[www.ihads.com.br](http://www.ihads.com.br)

